

GESTIÓN OPERATIVA MES DE SEPTIEMBRE 2023

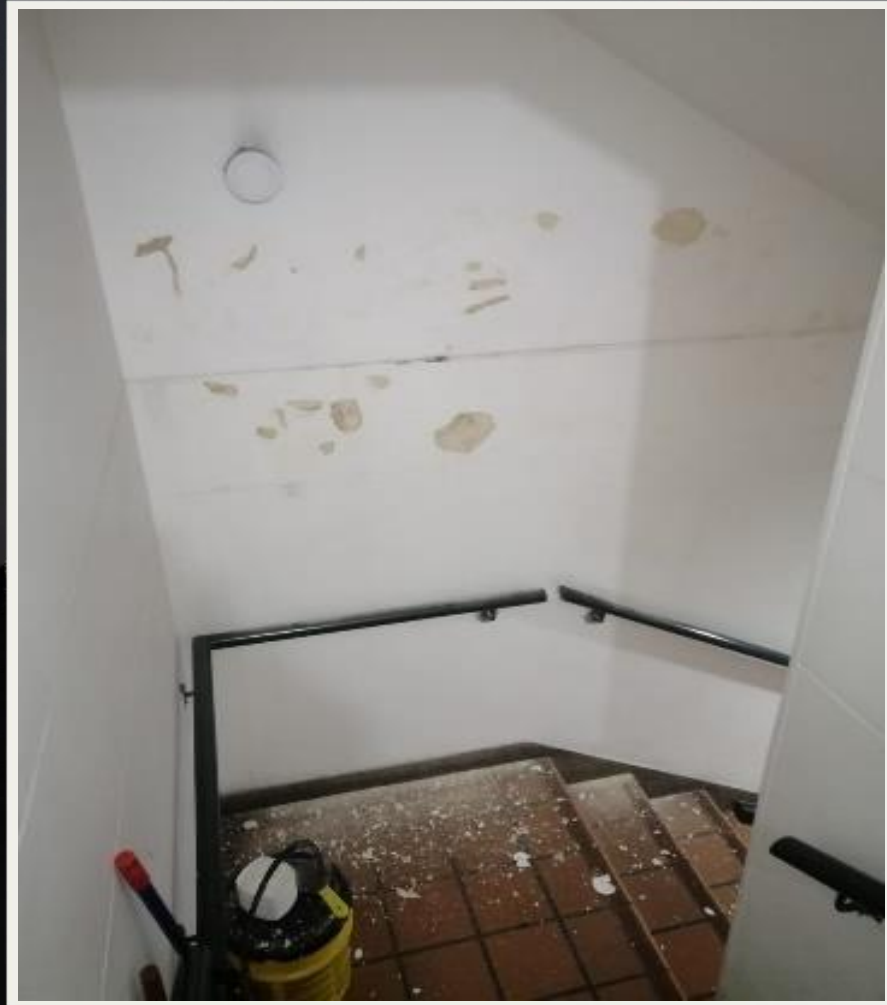
AGRUPACIÓN RESIDENCIAL RINCÓN DEL PARQUE

ADMINISTRACION

COLOCACIÓN DE SOPORTES EN TUBERÍA DIELECTRICA EN ZONAS COMUNES FRENTE A TORRE 14



RESANE DE MURO POR HUMEDAD EN ZONA SOCIAL – ESCALERAS SÓTANO MENOS 2



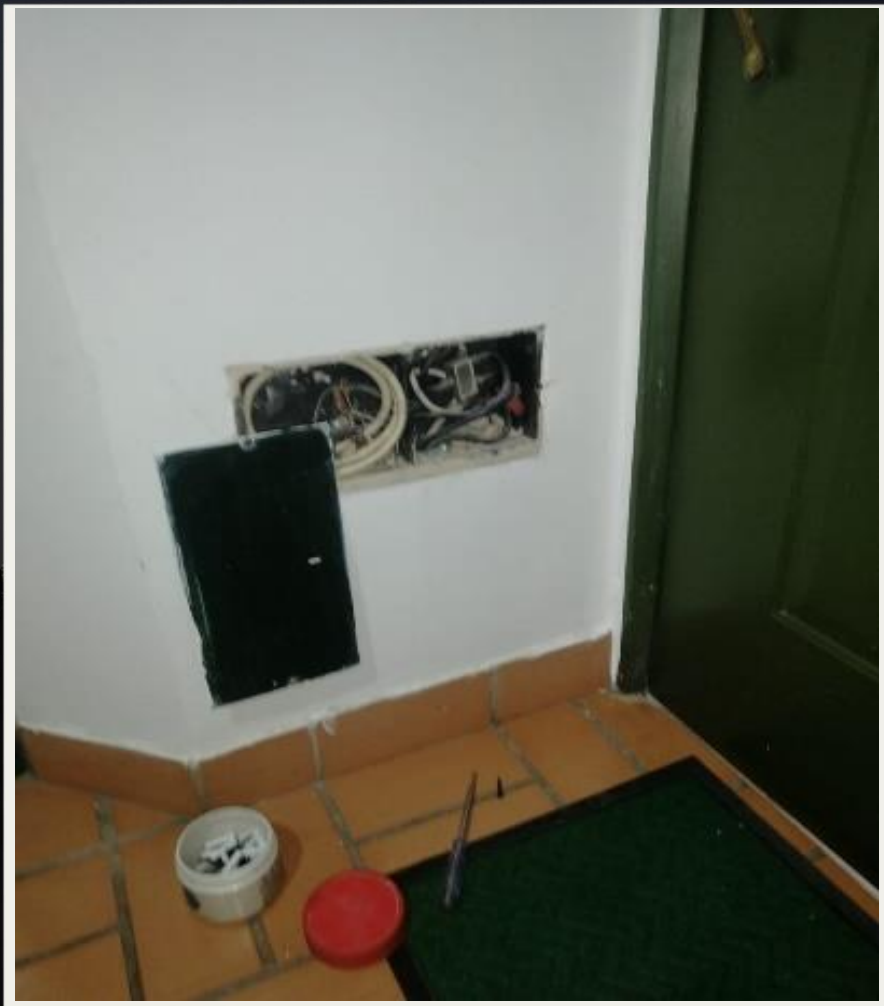
CAMBIO DE LÁMPARA – ESCALERA SÓTANO MENOS 2



LIMPIEZA DE REJILLAS
EN SOTANO MENOS I –
RAMPA VEHICULAR
Y LIMPIEZA DE VIGA
CANALES



ORGANIZACIÓN DE CABLEADO DE CITOFONIA - TORRE I | PISO 10



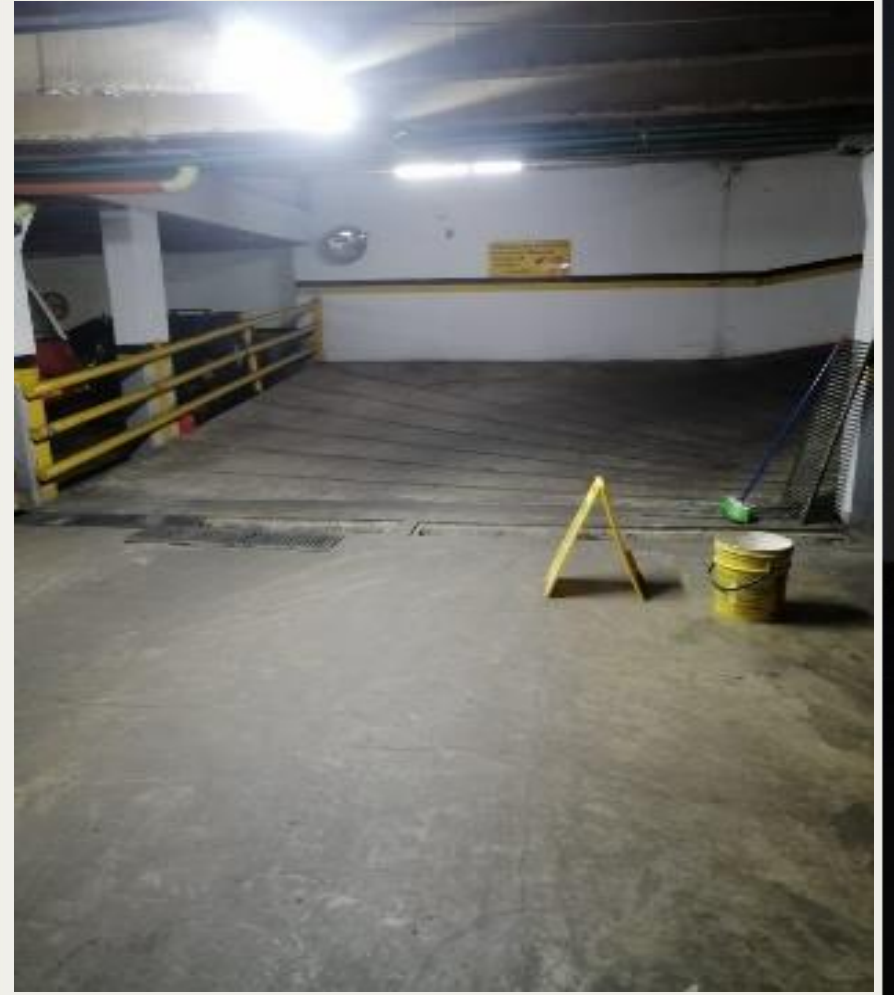
ARREGLO TUBO
TANQUE RESERVA EN
TORRE 12 - CUBIERTA



ARREGLO GOTERA PARQUEADERO 056



LIMPIEZA Y LAVADO DE VIGAS CANALES Y REJILLAS DE RAMPAS VEHICULARES – SÓTANO MENOS I



LAVADO DE RAMPA Y VIDRIOS



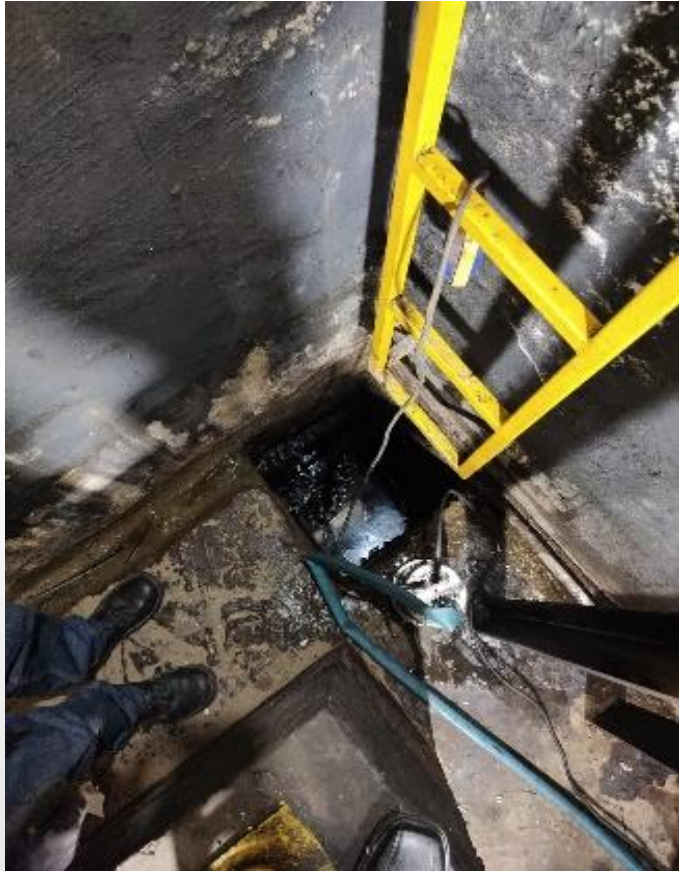
INSTALACIÓN DE CERCA ELÉCTRICA INSTALACIÓN DE REFLECTORES CON FOTO CELDAS



DESTAPONAMIENTO DE TUBO POR REBOSE DE AGUA FRENTE A TORRE 1 Y 3



SE REALIZA DESAGÜE AL
CUARTO DE MAQUINAS
DEL ASCENSOR DE
SALONES COMUNALES



LIMPIEZA DE:

- ESCALERAS ZONA NORTE FRENTE A SHUT PRINCIPAL – SÓTANO MENOS I
 - ENTRADA PRINCIPAL
 - PASILLOS
 - LOCALES
-



ASEO Y LIMPIEZA DE CANALES EN PASILLO ZONA SUR



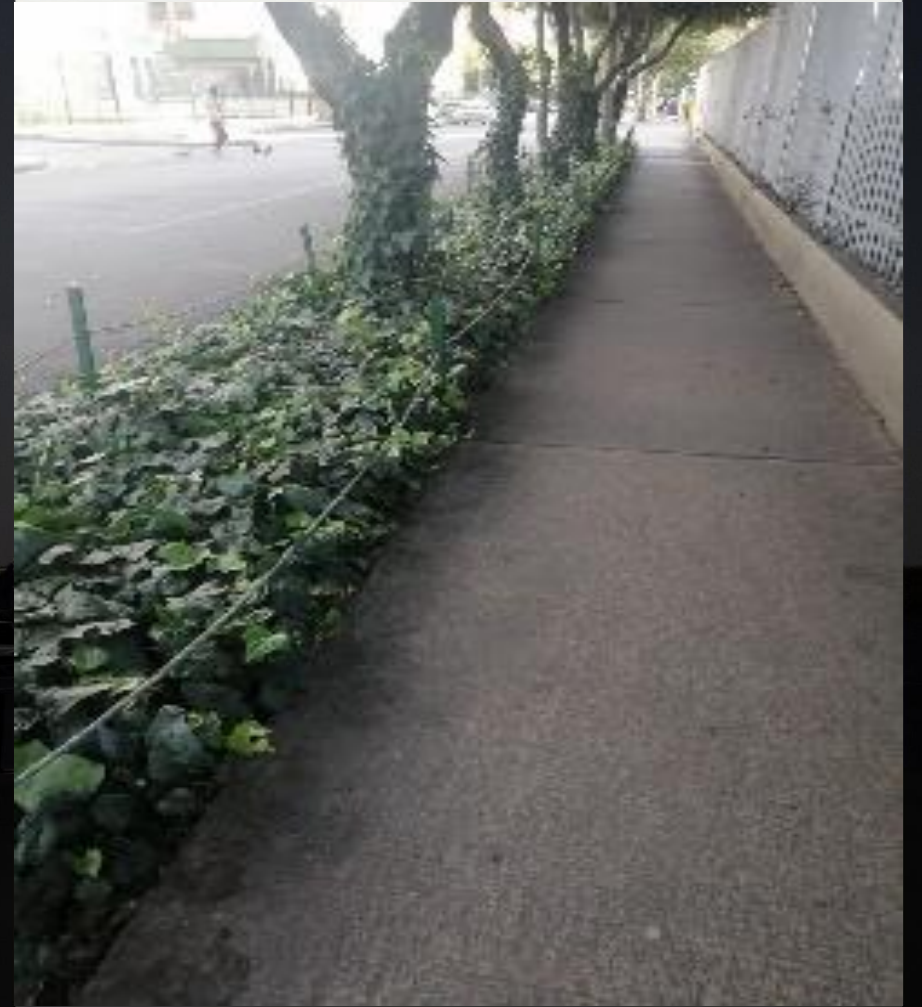
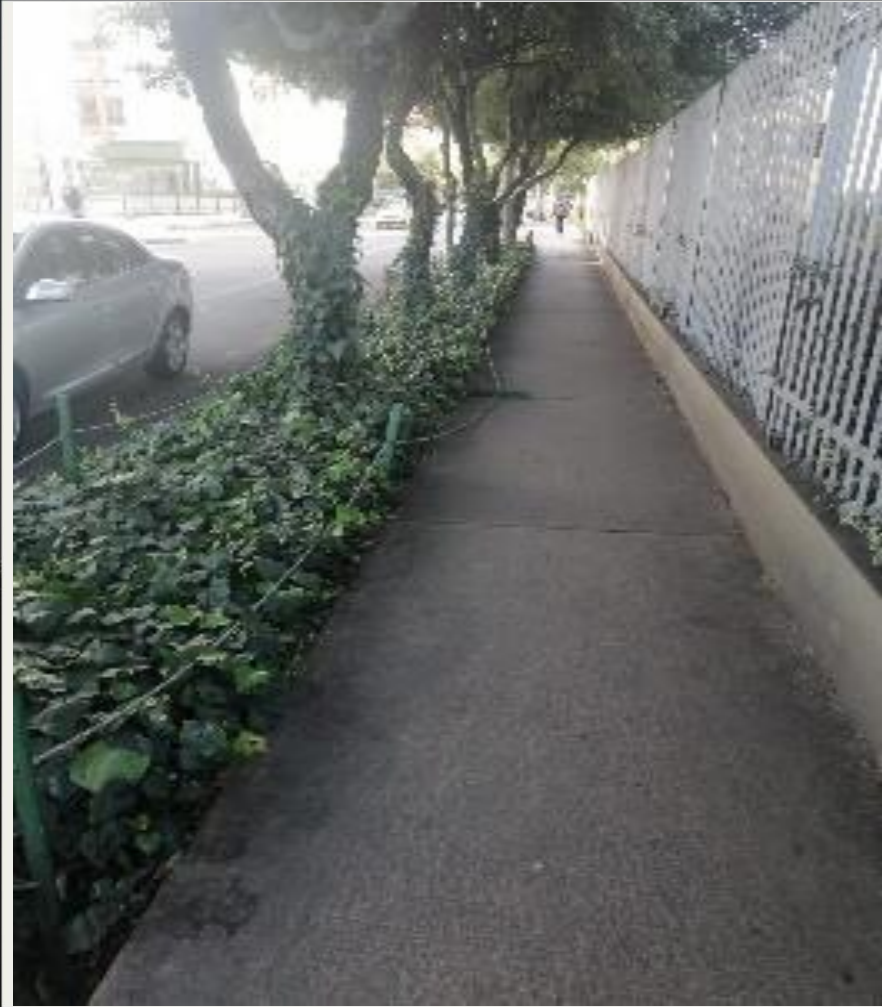
LAVADO Y LIMPIEZA DE BOMBONAS EN TERRAZA DE TORRE 6 Y 7



LEVANTAMIENTO DE
PINTURA EN CABINA
DE ASCENSOR 7 Y SE
REALIZA EL RESPECTIVO
ARREGLO



SE ORGANIZA CERCADO DE JARDINES EN ÁREAS PERIMETRALES



FUMIGACIÓN



LAVADO Y LIMPIEZA DE BOMBONAS EN ÁREAS PERIMETRALES



SE REALIZA
ESTUCADO DE
MURO DE CAJAS
CONTADORAS DEL
AGUA POR TUBERÍA
TAPADA EN TORRE
3 - 702 Y TORRE 12 -
1004



LAVADO Y LIMPIEZA DE
MARQUESINAS EN
VIDRIO DESDE CUARTO
DE BASURAS PRINCIPAL
HACIA LA OFICINA DE
ADMINISTRACIÓN



LIMPIEZA Y BARRIDO DE TERRAZAS



SOLDADURAS REJAS PERIMETRALES



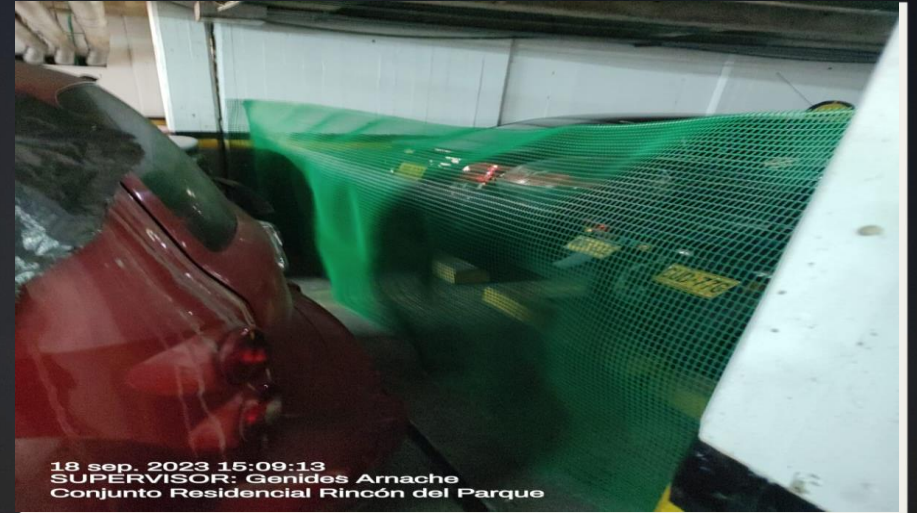
CAMBIO DE LÁMPARAS EN RECEPCIÓN Y FRENTE ASCENSOR DE JARDÍN SÓTANO MENOS I



CAMBIO DE BOMBILLA EN COCINA TORRE I



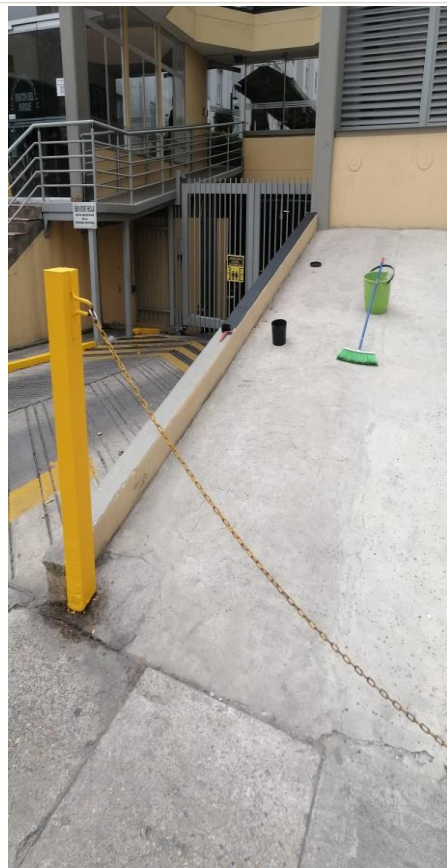
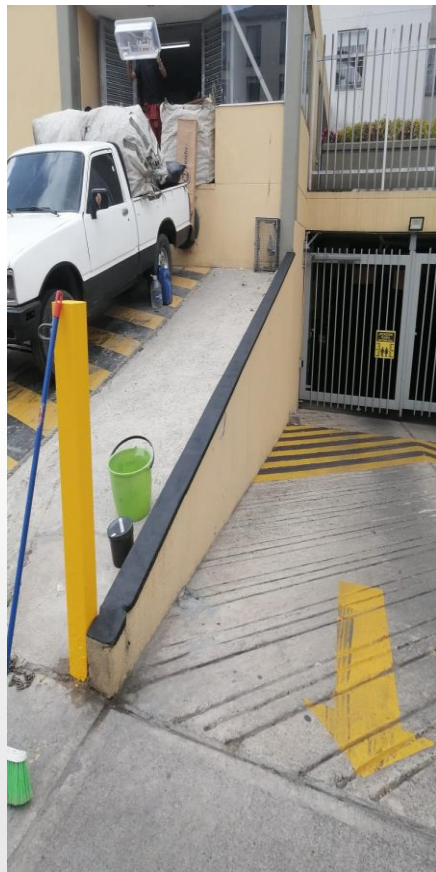
PUESTA DE MALLA EN PARQUEADEROS



INSTALACION CERCA ELECTRICA



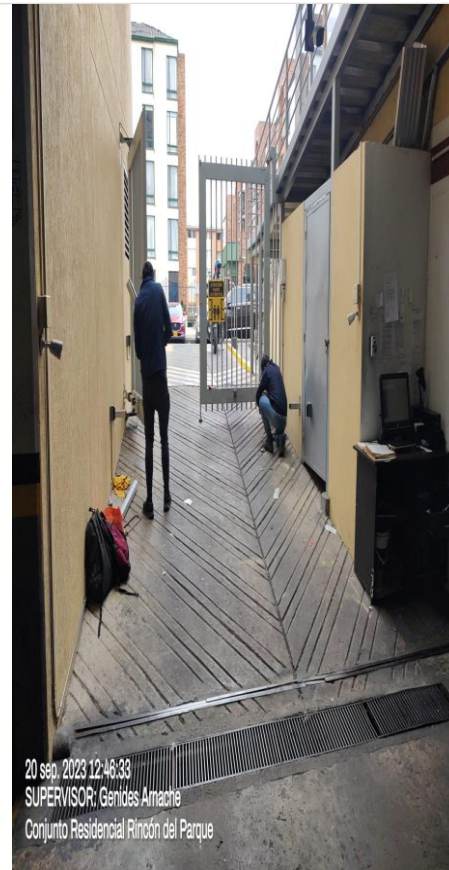
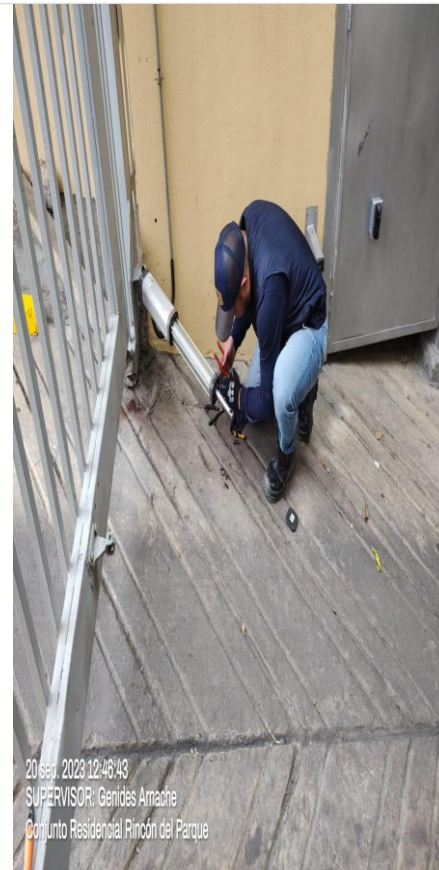
MANTENIMIENTO Y PINTURA DE SEÑALIZACIONES



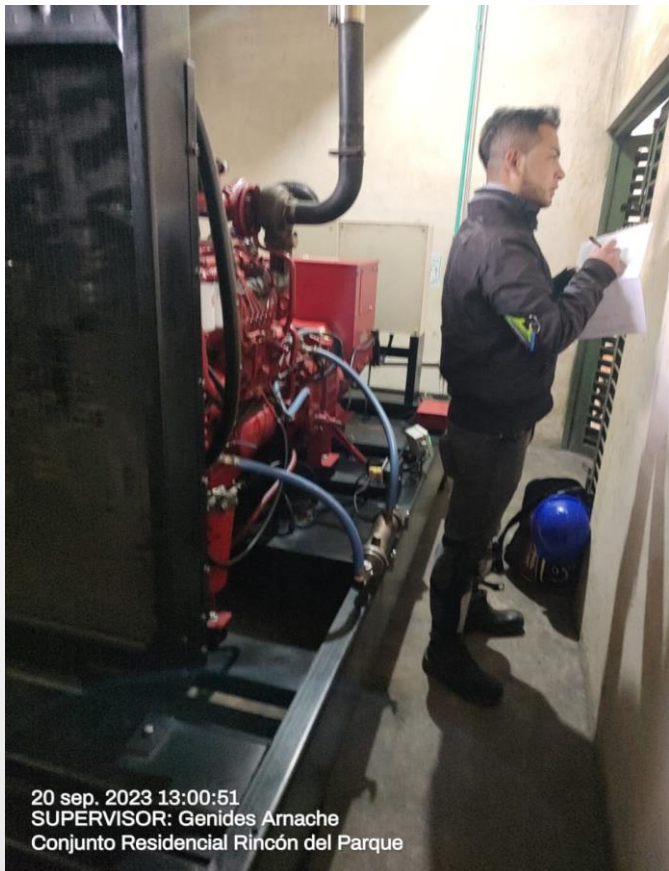
SE REALIZA CAMBIO DE BOMBONAS Y LÁMPARA LED EN PASILLO



SE REALIZA MANTENIMIENTO DE PUERTAS VEHICULARES



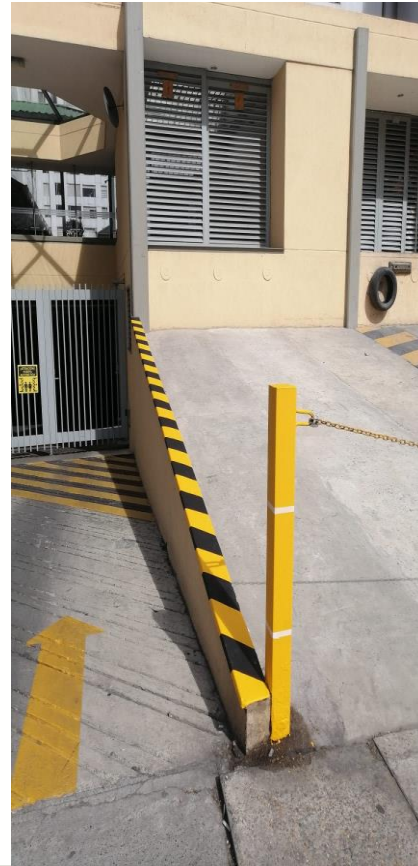
DIESELECTROS INFORMA DAÑO EN EL MODULO DE CONTROL



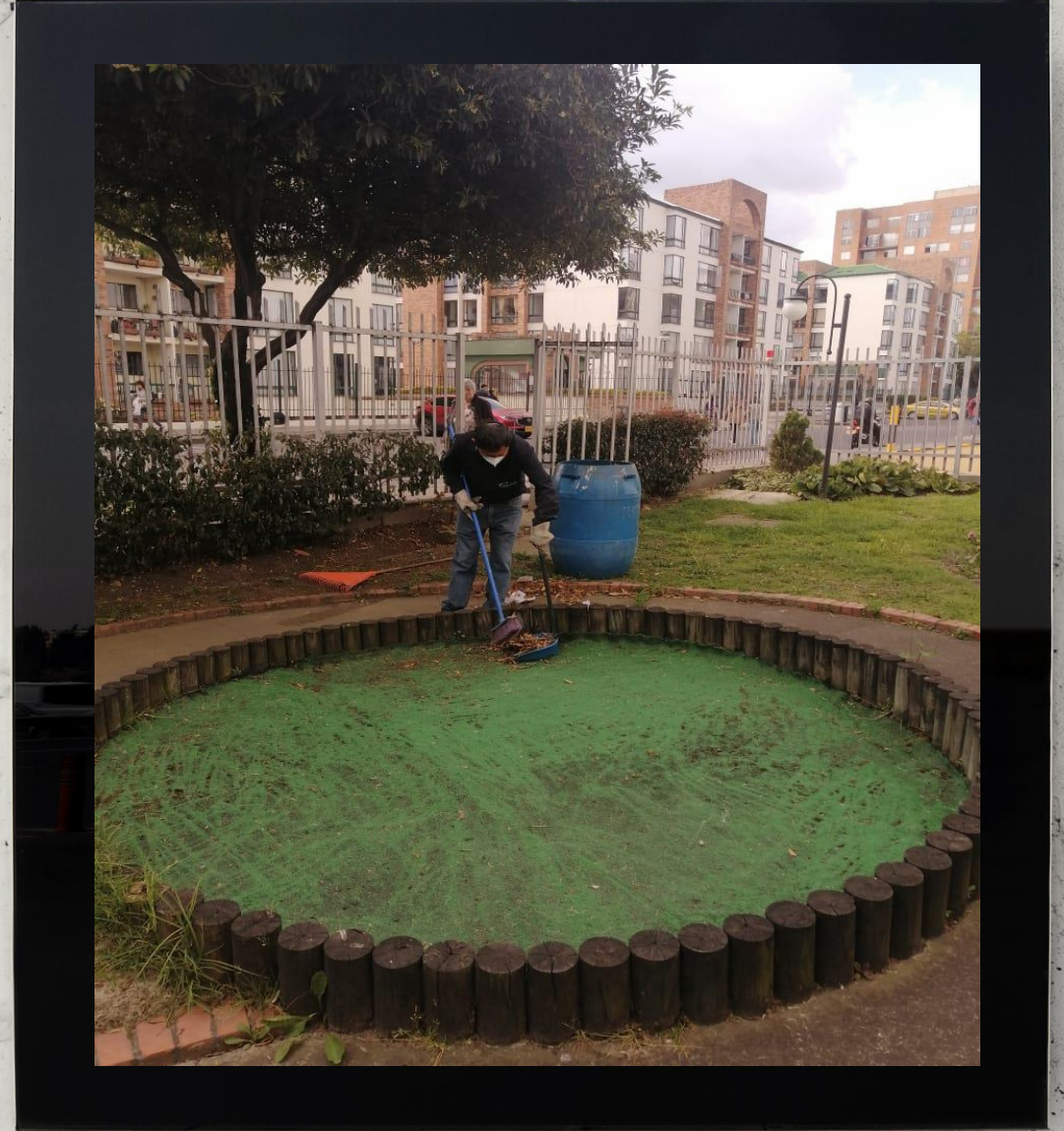
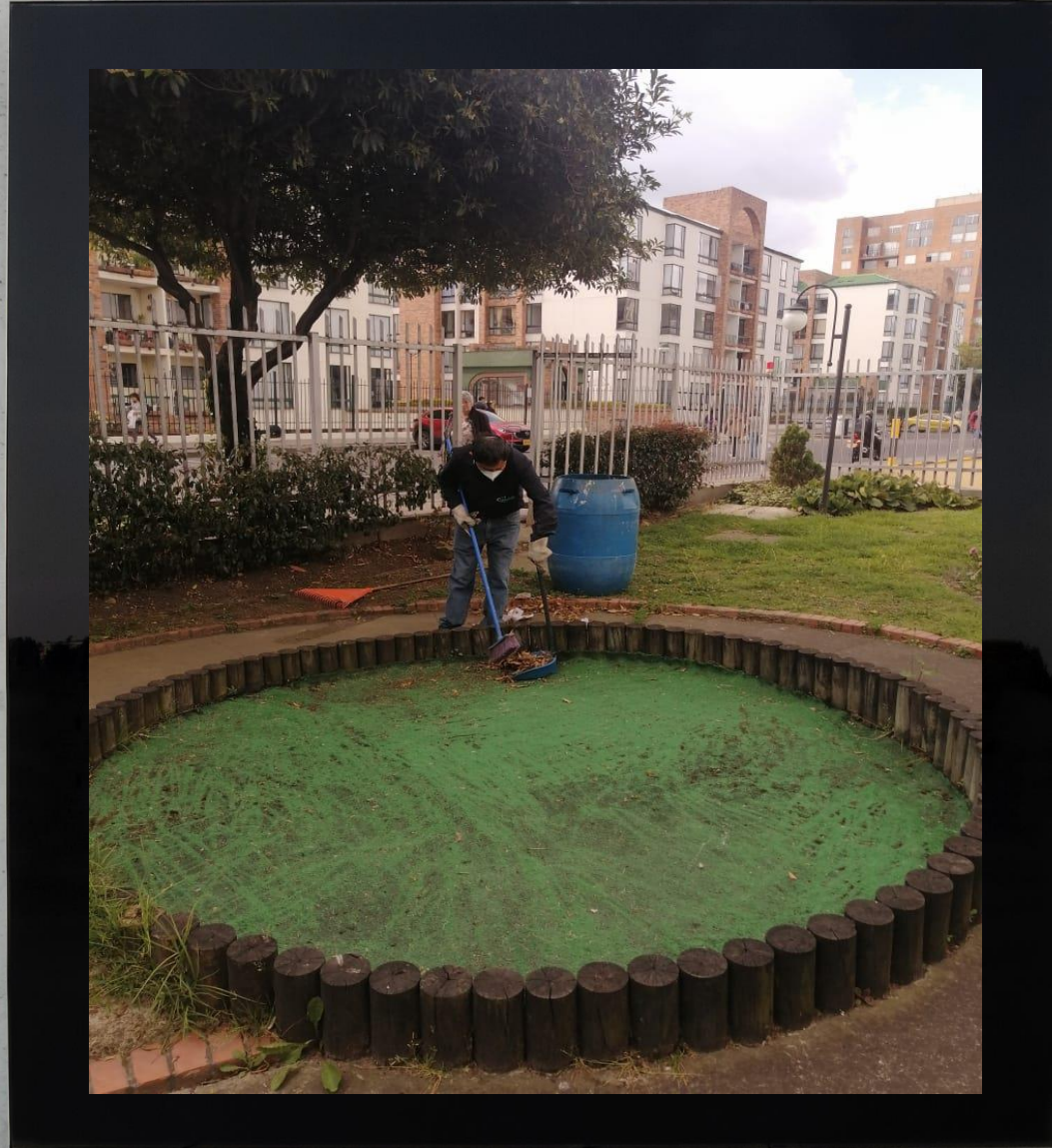
MANTENIMIENTO Y PINTURA EN BASES METÁLICAS DE LOS SOPORTES DE ANCLAJE DE LOS PASILLOS



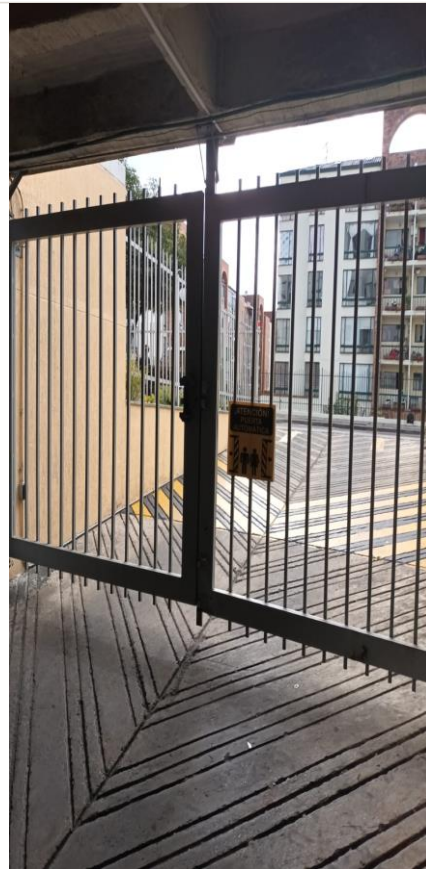
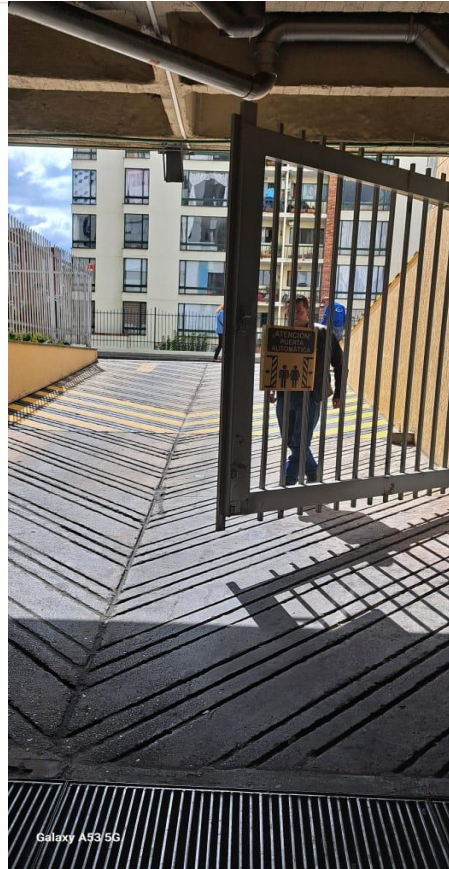
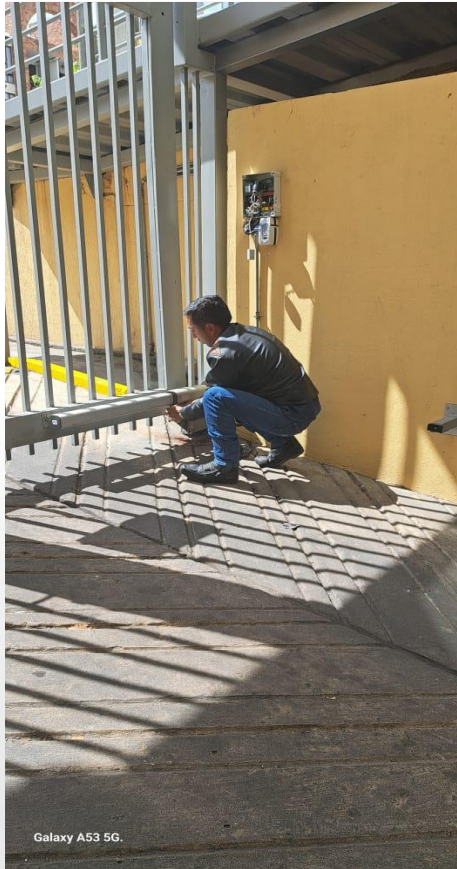
PINTURA EN ÁREA PERIMETRAL



BARRIDO DE PARQUE - JARDÍN ZONA PERIMETRAL



SE REALIZA ARREGLO A
PUERTAS VEHICULARES
QUE REPORTARON
FALLA AL MOMENTO DE
ABRIR Y CERRAR



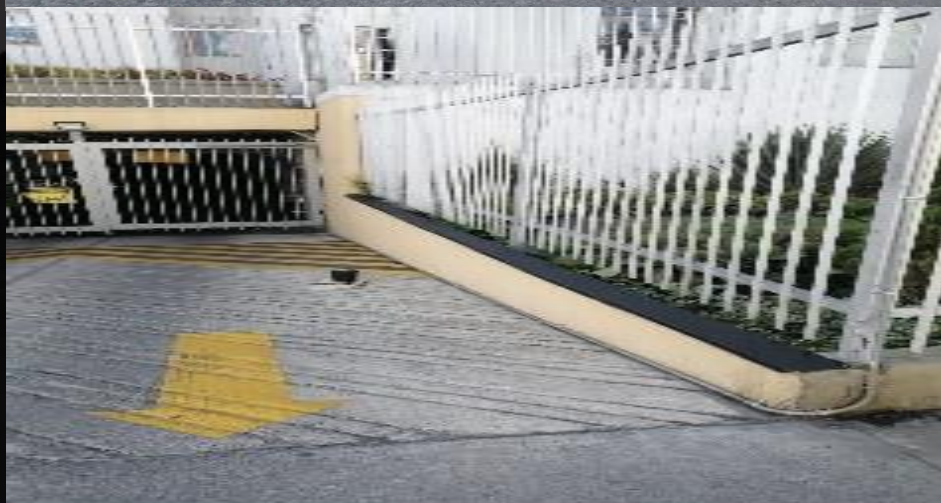
SE REALIZA CAMBIO HIDRÁULICO DE PUERTA - TORRE II



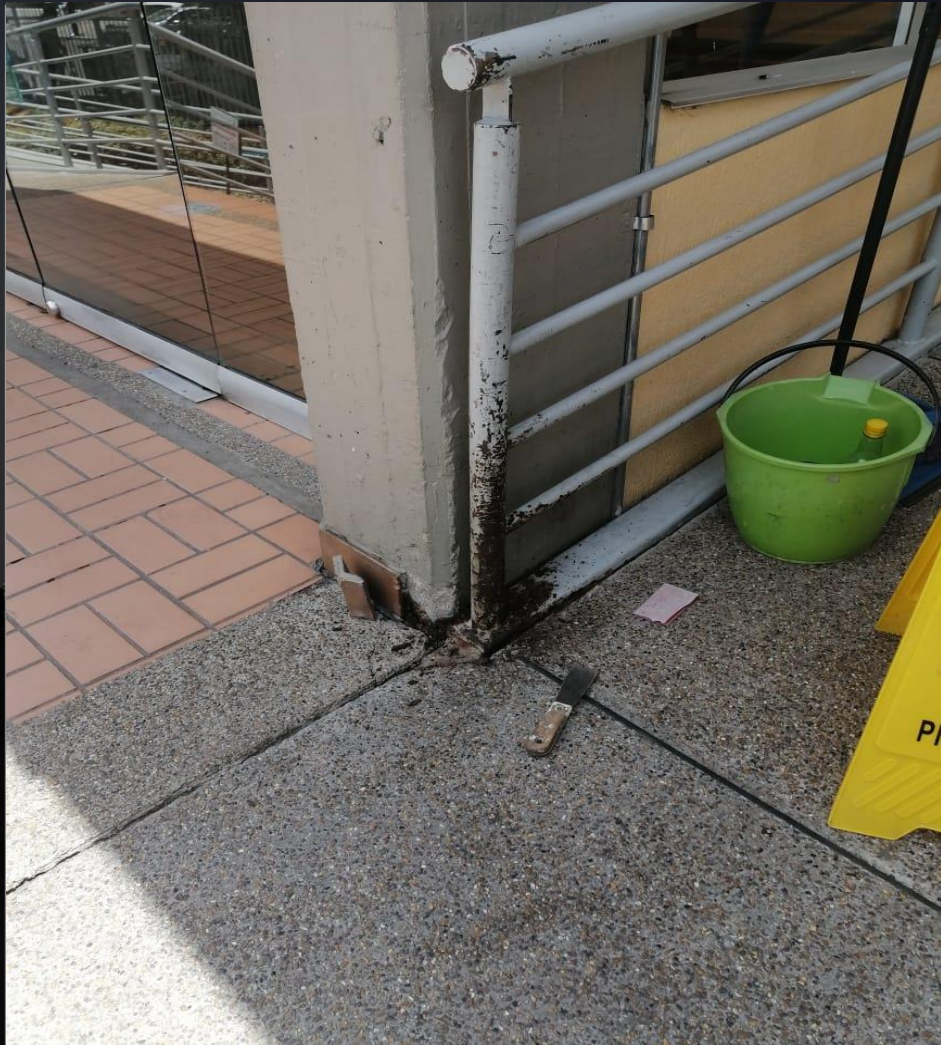
PUESTA DE CERCA ELÉCTRICA – PARTE TRASERA DE LAS TORRES 7 – 8 – 10 Y 11



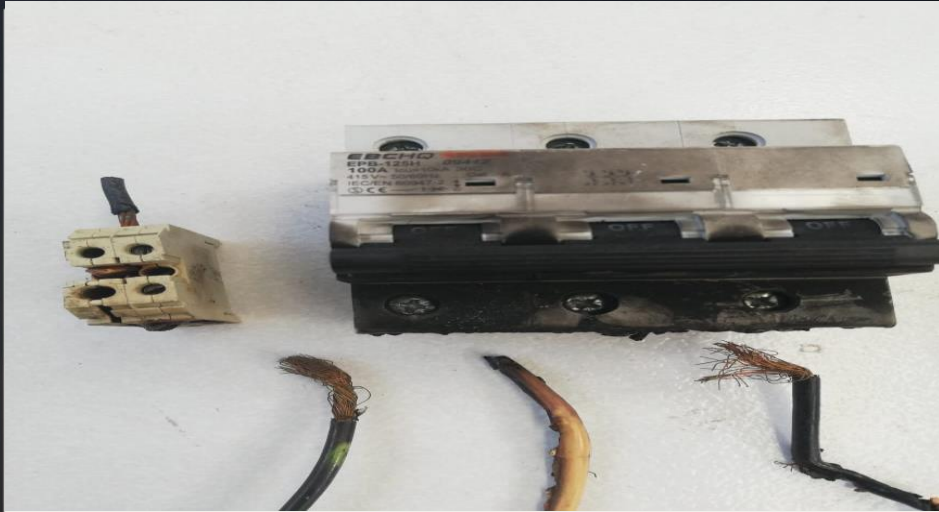
PINTURA EN ESQUINA DE RAMPA VEHICULAR



MANTENIMIENTO Y PINTURA DE BARANDA EN RAMPA PEATONAL



SE REALIZA CAMBIO DE TABLERO ELÉCTRICO DE LAS BOMBAS POR DAÑO EN FASES ELECTRICAS



INSTALACION DE PROTECCION TRIFASICA PARA EL TABLERO DE CONTROL



INSTALACION DE BOTONERA DE HALL EN TORRE 1 PISO 3 Y TORRE 3 PISO 1



INSTALACION DE CABLEADO PARA CAMARAS DE LOS ASCENSORES



28 sep. 2023 14:55:56
SUPERVISOR: Genides Arnache
Conjunto Residencial Rincón del Parque



28 sep. 2023 14:56:14
SUPERVISOR: Genides Arnache
Conjunto Residencial Rincón del Parque

SE REALIZA SONDEO EN DUCTO DE ZONA COMUN DE TORRE 7 POR LLUVIAS



PUESTA DE MALLA ENTRE ESQUINA DE JARDIN Y TORRE 9



LAVADO Y LIMPIEZA DE RAMPA DE SHUT PRINCIPAL



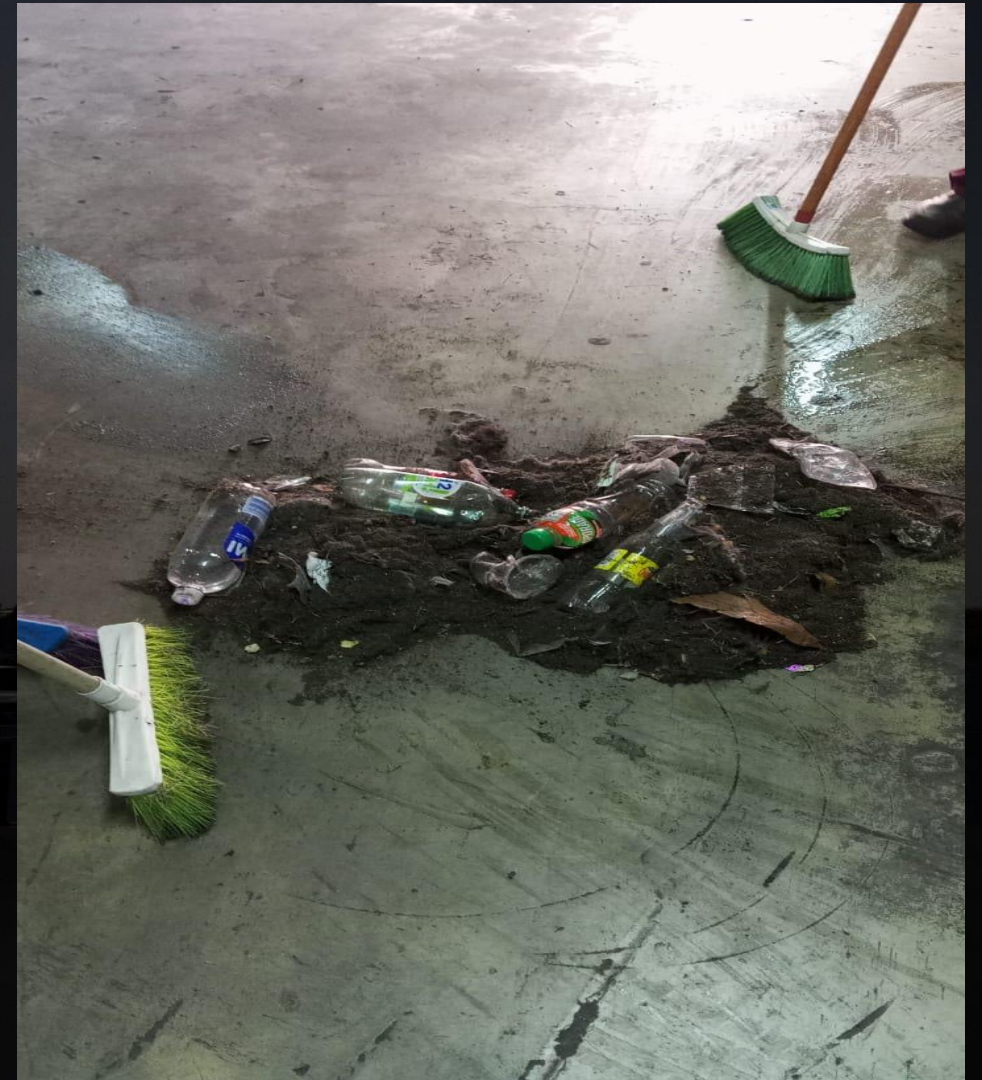
LAVADO Y LIMPIEZA DE ASCENSORES Y RIELES



LIMPIEZA DE TELARAÑAS EN SÓTANOS



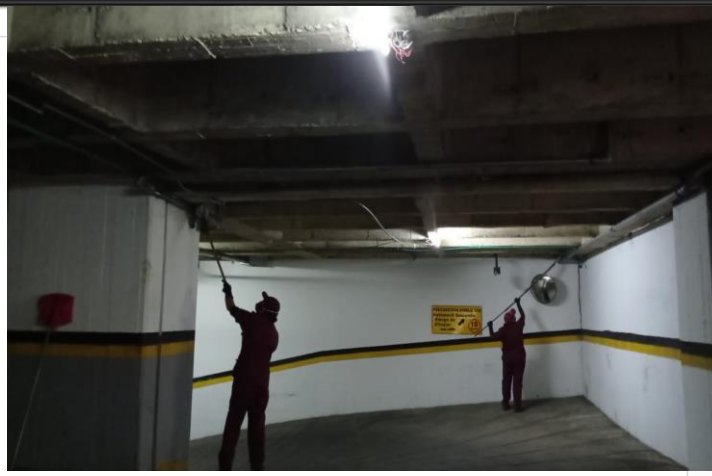
BARRIDO DE SOTANOS



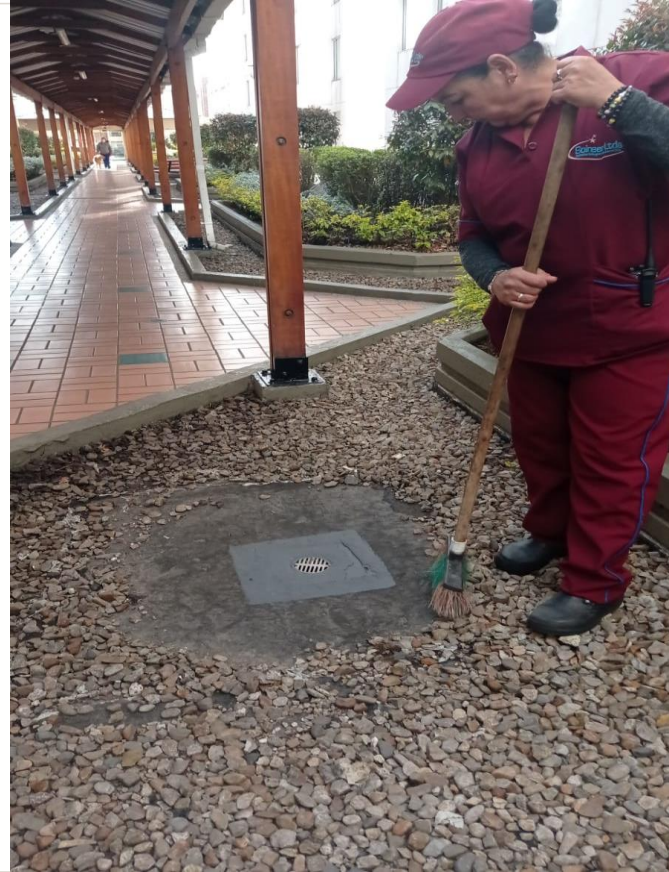
RIEGO DE JARDINES



LIMPIEZA DE TUBOS EN SOTANO



LIMPIEZA DE LOCALES Y REJILLAS



GRACIAS.

AGRUPACIÓN RESIDENCIAL RINCÓN DEL PARQUE

ADMINISTRACION