



# Preparación ante emergencias Riesgo sísmico

## ¿QUÉ ES UN SISMO?



Es una vibración en la superficie terrestre, causada por la liberación súbita de energía acumulada en zonas de contacto entre placas tectónicas o en fallas geológicas que al encontrar vulnerabilidad en las personas, los bienes, la infraestructura o los medios de vida, causa pérdidas humanas, materiales, económicas o ambientales.



## PREPÁRATE



### Ten presente estas recomendaciones antes de un sismo:



► Procura que los lugares en los que permaneces cumplan con las normas de sismo resistencia



► Realiza mantenimiento preventivo y correctivo a tu vivienda o lugar de trabajo



► Asegura todo lo que se podría mover caer y hacerte daño



► Evita ubicar elementos pesados o peligrosos en sitios donde al caer puedan causarte daño



► Revisa las instalaciones de gas y luz

### Prepárate ante una emergencia



► Si estás seguro que la construcción es sismo resistente, identifica lugares seguros para protegerte



► Actualiza el plan de emergencias para vivienda o trabajo



► Prepara el Kit de Emergencias



► Planea con tus compañeros de trabajo y familia como actuar si se presenta un sismo de gran magnitud



► Actualiza tus conocimientos sobre cómo actuar en emergencias y fomenta ejercicios de entrenamiento



► Garantiza que puertas, salidas y escaleras estén libres de obstáculos.



► Fortalece tus conocimientos y habilidades en: Primer Respondiente y Voluntarios por Bogotá: ¡Gente que ayuda!



► Recuerda conocer y señalar adecuadamente las rutas de evacuación



► Verifica que la alarma funciona y que es reconocida por todos, incluyendo personas con discapacidad

## PROTÉGETE



01



Conserva la calma y analiza el entorno

02



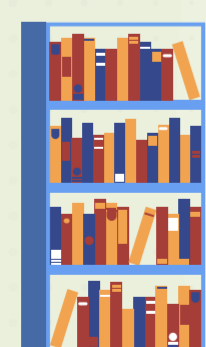
Si observas fisuras, grietas o colapso de infraestructura, evacua de inmediato

03



Pon en marcha el plan de emergencias en tu vivienda o trabajo

04



Aléjate de cosas que puedan caer

05



Si estás en un edificio de más de 6 pisos, será difícil desplazarse; auto protégete mientras logras evacuar

06



Ayuda a niños, adultos mayores, personas con discapacidad y animales de compañía.

07



De ser posible, apaga la estufa y cierra la válvula del gas

08



Si tienes la capacitación y entrenamiento realiza las funciones de primer respondiente y orienta a quienes estén cerca.

09



Recuerda que se pueden presentar réplicas por lo que es importante mantenerse alerta.

Conoce los riesgos que pueden causar daño en tu entorno consultando en:

[www.idiger.gov.co](http://www.idiger.gov.co)



INSTITUTO DISTRITAL DE  
GESTIÓN DE RIESGOS  
Y CAMBIO CLIMÁTICO

