



Preparación ante emergencias

INUNDACIONES

En el 2021 se presentaron **161 emergencias**

inundaciones y encharcamientos en la ciudad

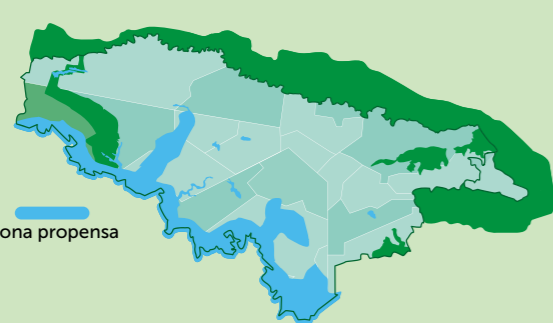
Exceso de agua que invade áreas que en condiciones normales están secas. Se originan especialmente en época de lluvia causando pérdidas económicas y otras afectaciones

¿Qué es un UNA INUNDACIÓN?



PREPÁRATE

Ten presente estas recomendaciones para evitar inundaciones:



► Identifica las zonas susceptibles a inundarse y mantente alerta en temporada de lluvias



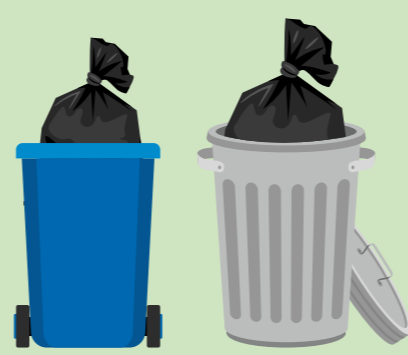
► No te acerques a las márgenes de los ríos, no los cruces ni los ocupes en ningún momento



► Evita arrojar residuos sólidos a la calle, cuerpos de agua y sistema de alcantarillado



► Realiza limpieza a los sistemas de captación de aguas lluvias (canales, canaletas y bajantes) y haz los mantenimientos correctivos necesarios



► Sacar la basura en los horarios establecidos y disponla en bolsas bien cerradas



► En edificaciones que tengan sótanos o niveles inferiores al terreno, dispón de un sistema de bombeo adecuado

Prepárate ante una emergencia



► Si vives cerca a un cuerpo de agua, evalúa constantemente las condiciones de tu entorno y reporta al 123 si observas aumento de los niveles



► Elabora el plan de emergencias para vivienda o trabajo



► Prepara el Kit de Emergencias



► Planea con tus compañeros de trabajo y familia como actuar si te ves afectado por una inundación



► Fortalece tus conocimientos y habilidades en Primer Respondiente y Voluntarios por Bogotá: ¡Gente que ayuda!



► Verifica que la alarma funciona y que es reconocida por todos, incluyendo personas con discapacidad

PROTÉGETE

01



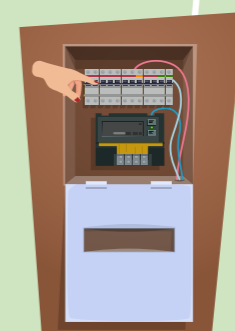
Conserva la calma y analiza el entorno

02



Si detectas rebosamiento de agua del alcantarillado comunícale a la línea 123 y ubícate en un lugar seguro

03



Desconecta la energía eléctrica de toda la vivienda, cierra el suministro de gas y agua

04



En caso de tormenta eléctrica mantente en lugares seguros (evita terrazas, zonas al aire libre, árboles, torres metálicas y carpas) y desconecta equipos eléctricos

05



Asegura techos y ten precaución con estructuras o elementos que puedan afectarte por la fuerza de los vientos

06



Si transitas en un vehículo no ingreses a la zona inundada

07



Pon en marcha el plan de emergencias en tu vivienda o trabajo

08



Ayuda a niños, adultos mayores, personas con discapacidad y animales de compañía.

09



Desinfecta todos los elementos que estuvieron en contacto con el agua del alcantarillado

10



Si tienes la capacitación y entrenamiento realiza las funciones de primer respondiente y orienta a quienes estén cerca.

Conoce los riesgos que pueden causar daño en tu entorno consultando en:

www.idiger.gov.co



INSTITUTO DISTRITAL DE GESTIÓN DE RIESGOS Y CAMBIO CLIMÁTICO

